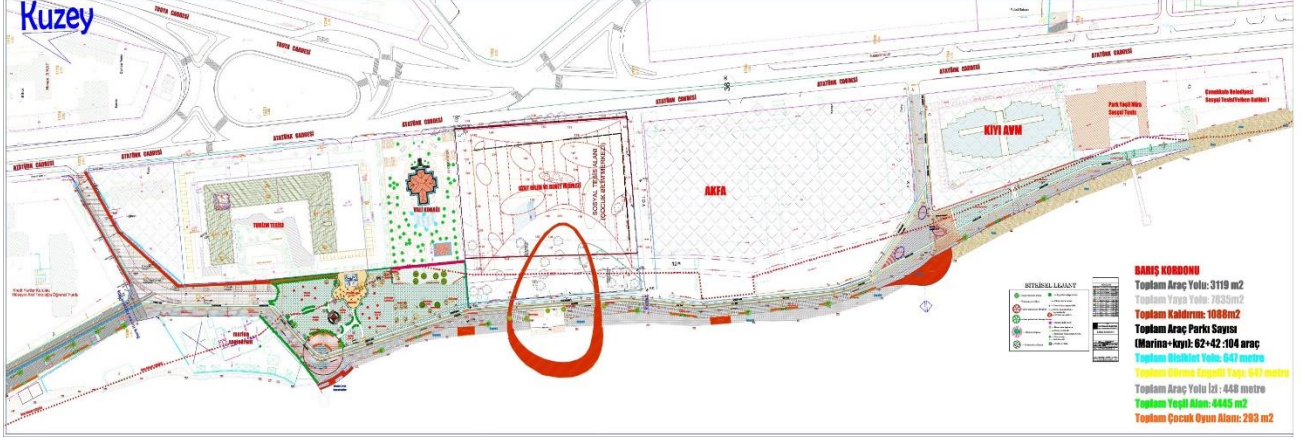


BARIŞ KORDONU



PROJE ÖZETİ

PARSEL ALANI	TOPLAM PROJE HAT UZUNLUĞU	YERİ
17.850 m2	783 metre	Yeni Kordonun bittiği alan ile Kıyı Avm' ye kadar olan alanı kapsamaktadır.

PROJE BİLGİLERİ

Proje kapsamında, Yeni Kordon'un bittiği alan (Barış Kordonu) ile Kıyı AVM bölgesini de kapsayan sahil şeridinde kentlilerimizin kullanımına yönelik düzenlemeler yapılacaktır.

7'den 70'e her kesime hitap edecek olan proje alanı, 17.850m2 ve 783 metre sahil bandını kapsamaktadır. Projede, Yeni Kordon'un kentsel bellek diline uygun olarak bisiklet, görme engelli ve araç yolu sahil hattı boyunca devam ettirilmiştir. Yine yapısal olarak aynı dili kullanmak adına seçilecek zemin malzemelerinin benzer olmasına özen gösterilmiştir. Sahil şeridinde taşınabilir malzeme kaplaması ile planlanan kayalıkların üstüne seyir terasları oluşturulmuştur.

Çalışmayı kapsayan alanda çocuk oyun alanları, doğal yürüyüş yolları, kent mobilyaları ve peyzaj projesi tasarlanmıştır. Sahil hattı boyunca köşe yerlerde meydanlar tasarlanarak kentlinin dinlenme ve nefes alma bölgeleri oluşturulmuştur.

PROJE DURUMU

Kentlilerimize yeni bir sosyal aktivite alanı sunacak olan proje, ihale aşamasındadır.