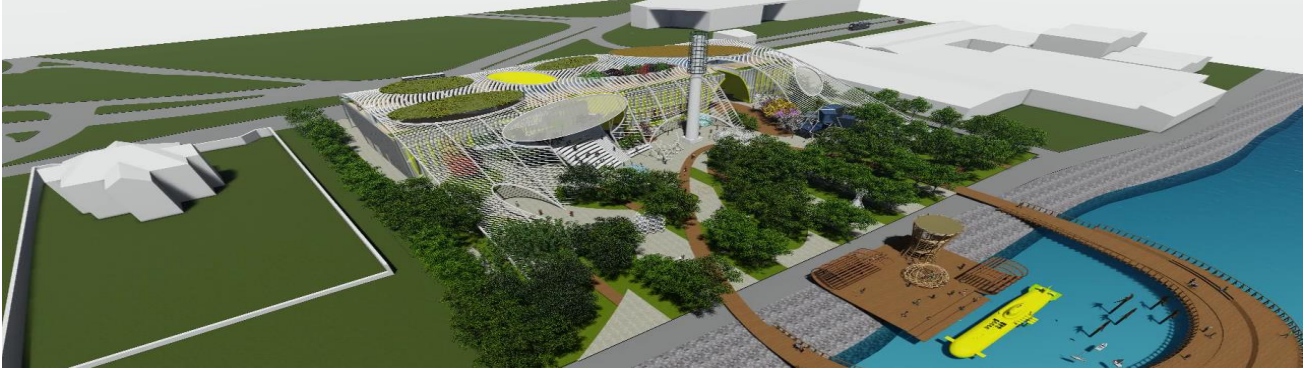


## ESKİ TEKEL KANYAK VE ŞARAP FABRİKASI/BİLİM MERKEZİ



### PROJE ÖZETİ

PARSEL ALANI	TOPLAM KAPALI ALAN	YERİ
12.028 m <sup>2</sup>	7.000 m <sup>2</sup>	Cevatpaşa Mahallesi, 22 Ada 83 Parsel'de bulunan alan

### PROJE BİLGİLERİ

Çanakkale'de Çanakkale Belediyesi'ne ait 12.028 m<sup>2</sup> büyüklüğünde Eski Tekel Şarap ve Kanyak Fabrikası arazisinde, üzerine uygulanacak; zeminde yaklaşık 3500 m<sup>2</sup>'ye oturan yaklaşık programı 7000 m<sup>2</sup> kapalı alana sahip; yaklaşık 6500 m<sup>2</sup> saçak alanına sahip olan "İbrahim Bodur Çanakkale Çocuk Bilim Merkezi" projesi, alanın peyzaj düzenlemeleriyle; deniz ve iskele kullanımlarıyla kamusal hayatla bütünleşen; Bilim Merkezi kapalı iken bile Kafe alanlarının bağımsız çalışması ile 24 saat kullanılan bir alan olabilmesi hedeflenmektedir.

Sürdürülebilir bir yapı olarak; elindeki enerji kullanımlarını kullanmaktan öte kendini sergileme ve öğrenme etkileşiminin bir parçası haline getirmesi ve yeşil bina sertifikasyon programlarından birine sahip olması beklenmektedir.

Yapı, yapı saçak altı açık-yarı açık alanları, kamusal bilim parkı ve deniz-iskele yapıları olmak üzere sergi-üretim-oyun ve etkileşim alanları yaklaşık 10.000 m<sup>2</sup> açık, yaklaşık 3000 m<sup>2</sup>'si sergi, 1000 m<sup>2</sup> atölye üretim alanları olmak üzere; çok amaçlı kullanım alanları ile 7000 m<sup>2</sup> kapalı alana yayılmaktadır.

Sonuç olarak; mimari tasarım deniz, yeşil açık alan, baca ve yapısal düzenlemeleri ile bilgi aktaran, etkileşime açık, izlenebilir ve çocuklar başta olmak üzere farklı yaş gruplarına hitap eden bütünsel bir tasarım hedefi ile ele alınmaktadır.

### PROJE DURUMU

Uygulama Projeleri Kale Grubu tarafından hazırlanmaktadır.

